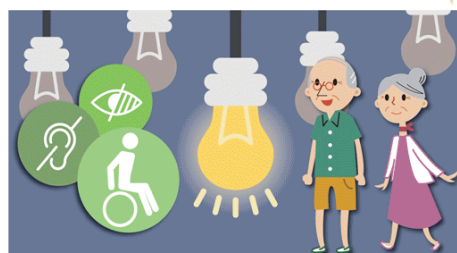


長照全面防護，解決長期照顧需求

人人需要的失能長照保險，社會趨勢顯示，壽命越長，失能、殘廢臥病的時間越長。



(一)隨著人口高齡化浪潮的來臨，台灣不但失能人口逐年攀升，其他需要長期照護的失能人數也日益增加。殘廢不會只因意外所致，依殘廢程度，可能造成的疾病或意外，癌症也有可能致成殘廢，不同的癌症可能導致殘廢狀況。

(二)沒了健康，長壽非但不是福氣，恐怕還是夢魘。最新統計指出，國人平均壽命逐年增至80歲，但健康平均餘命卻沒跟上，多數人一生中平均有近10年會因癱瘓、失智等病魔拖磨。面對市面上多家殘扶險商品，選擇保險經紀人公司業務員協助規劃，買對最重要。



※真心推薦※
台灣人壽好心200
全球人壽安養久久
遠雄人壽超好心

網址：http://www.738.com.tw/ntptu/product/list_all/6

網站連結

http://www.738.com.tw/ntptu/product/list_all/6